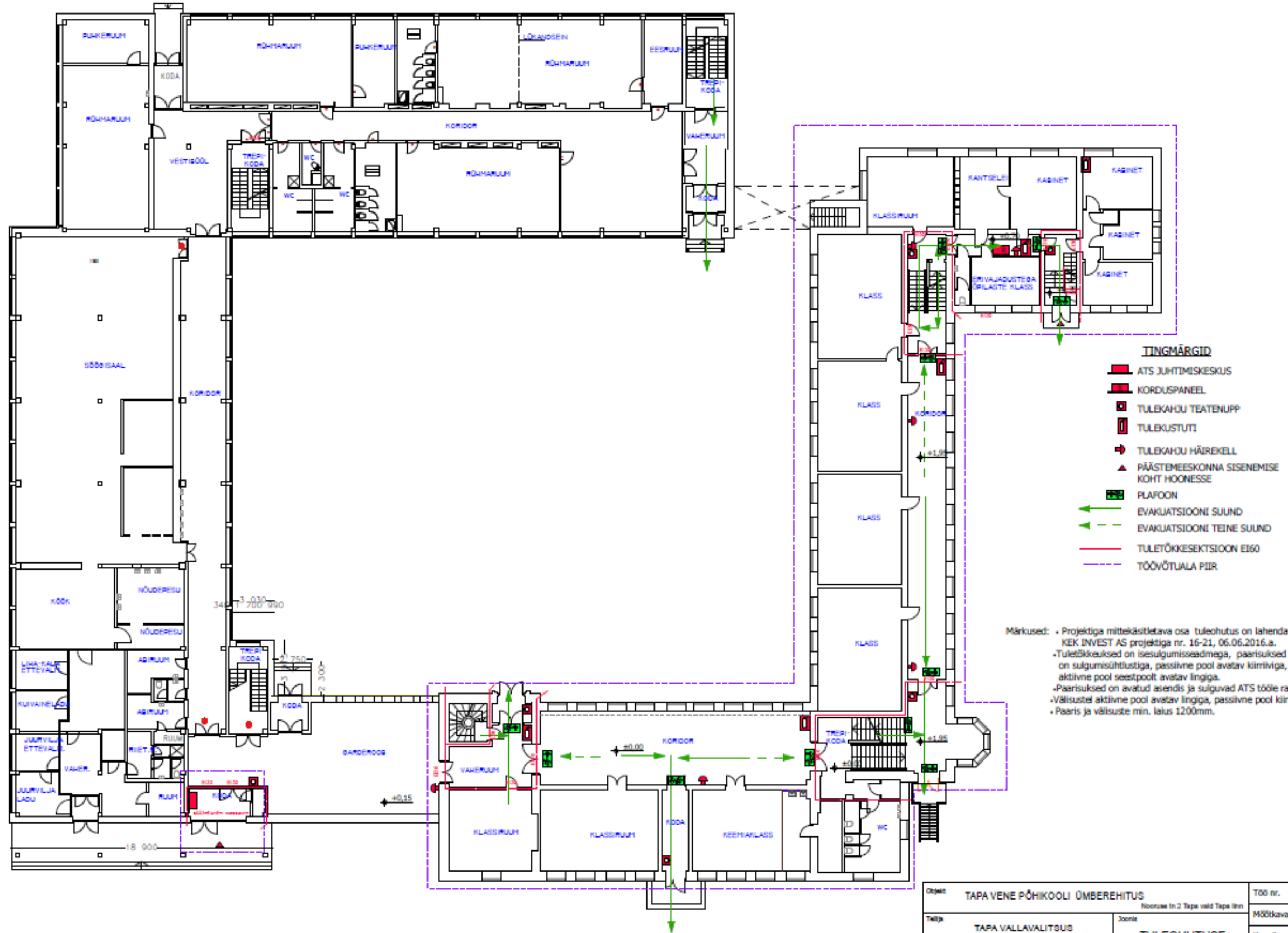


**TINGMÄRGID**

- TULEKAHJU TEATENUPP
- TULEKUSTUTI
- TULEKAHJU HÄIREKELL
- PLAFUON
- EVAKUATSIOONI SUUND
- EVAKUATSIOONI TEINE SUUND
- TULETÕKESEKTSIOON EI60
- TÖÖVOTUALA PIIR

Märkused: -Projektiga mittekäsitletava osa tuleohutus on lahendatud KEK INVEST AS projektiga nr. 16-21, 06.06.2016.a.  
 -Tuletõkkeused on isesulgumiseseadmega, paarisused on sulgumisõhustustiga, passiivne pool avatav kirmiviga, aktiivne pool seestpoolt avatav lingiga.

Objekt	TAPA VENE PÕHIKOOLI ÜMBEREHITUS	Töö nr.	845/0418
Tallja	TAPA VALLAVALITSUS	Mööbikava	1/200
Ingsener	A. Klaasen	Kuupäev	18/04/2018
Joonestaj	S. Uulil	Staad.	PP
		Leht	TO-1

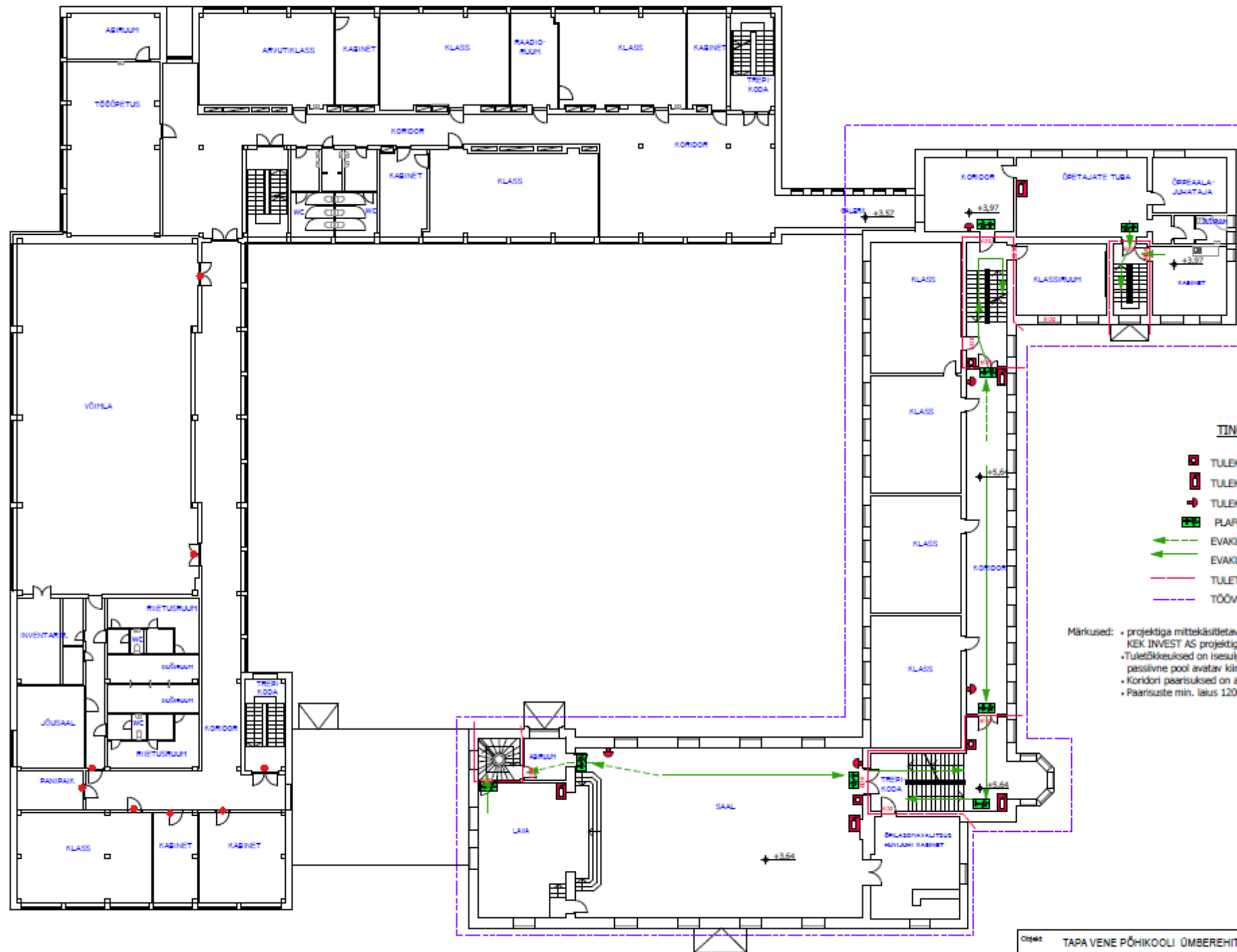


- TINGMÄRGID**
- ATS JUHTIMISKESKUS
  - KORDUSPANEEL
  - TULEKAHU TEATENUPP
  - TULEKUSTUTI
  - ➔ TULEKAHU HÄIREKELL
  - ▲ PÄÄSTEMEESKONNA SISENEMISE KOHT HOONESSE
  - PLAFOON
  - ➔ EVAKUATSIOONI SUUND
  - ➔ EVAKUATSIOONI TEINE SUUND
  - TULETÕKKESEKTSIOON EI60
  - - - - TÖÖVÕTUALA PIIR

Märkused:

- Projektiga mitte käsitletava osa tuleohutus on lahendatud KEK INVEST AS projektiga nr. 16-21, 06.06.2016.a.
- Tuletõkkeüksused on isesulgumisseadmega, paarisüksed on sulgumisühtlustiga, passiivne pool avetav kiirriviga, aktiivne pool seestpoolt avetav lingiga.
- Paarisüksed on avatud asendis ja sulguvad ATS tööle rakendumisel.
- Välisustel aktiivne pool avetav lingiga, passiivne pool kiirriviga.
- Paaris ja välisuste min. laius 1200mm.

Objekt	TAPA VENE PÕHIKOOLI ÜMBEREHITUS		Töö nr.	845/0418	
Talpa	TAPA VALLAVALITSUS	Joonis	Mõõtkaava	1/200	
Ingener	A. Kaasen	TULEOHUTUSE PLAAN I KORRUS		Kuupäev	18/04/2018
Joonestaj	S.Uuili			Staad.	pp
			Leht	TO-2	



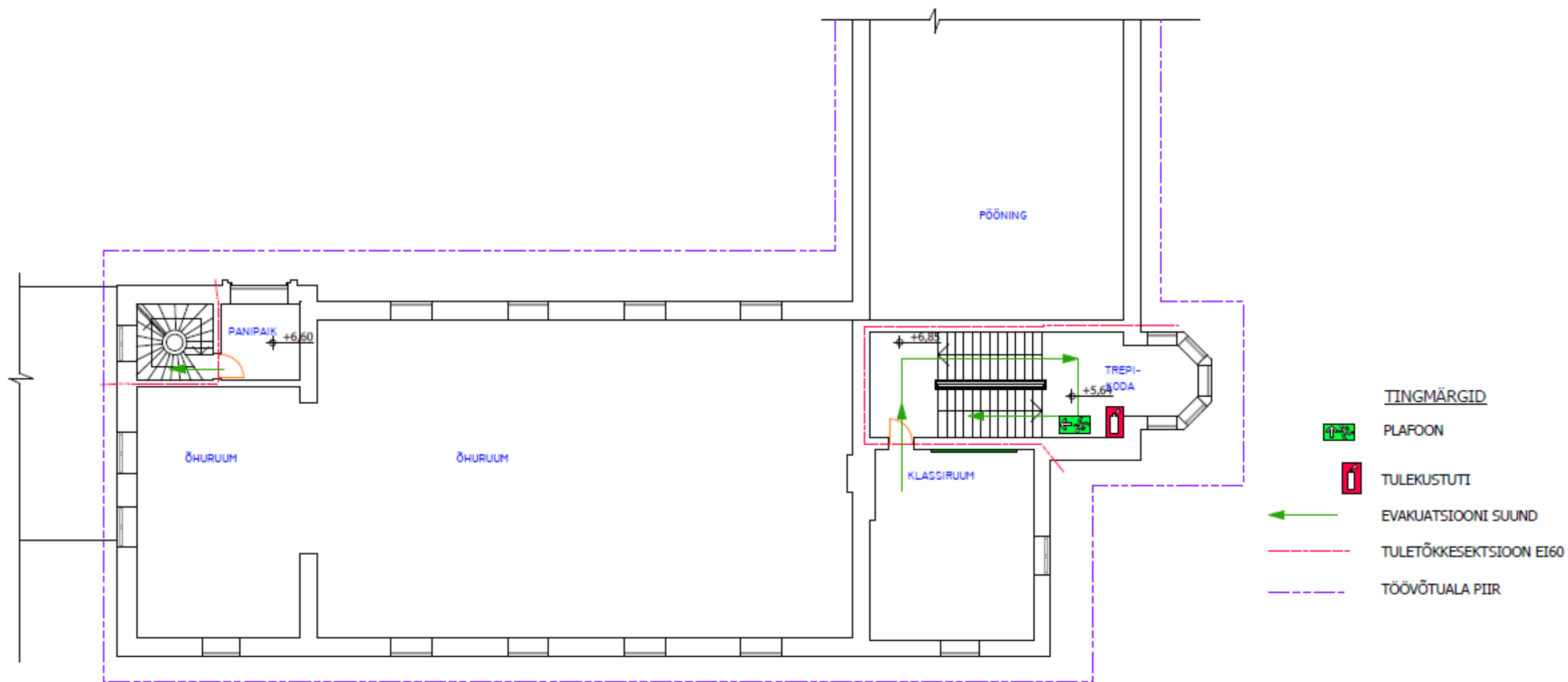
**TINGMÄRGID**

- TULEKAHJU TEATENUPP
- TULEKUSTUTI
- TULEKAHJU HÄIREKELL
- PLAFON
- EVAKUATSIOONI TEINE SUUND
- EVAKUATSIOONI SUUND
- TULETÕKKESEKTSIOON EI60
- TÖÖVÕTUALA PIIR

Märkused:

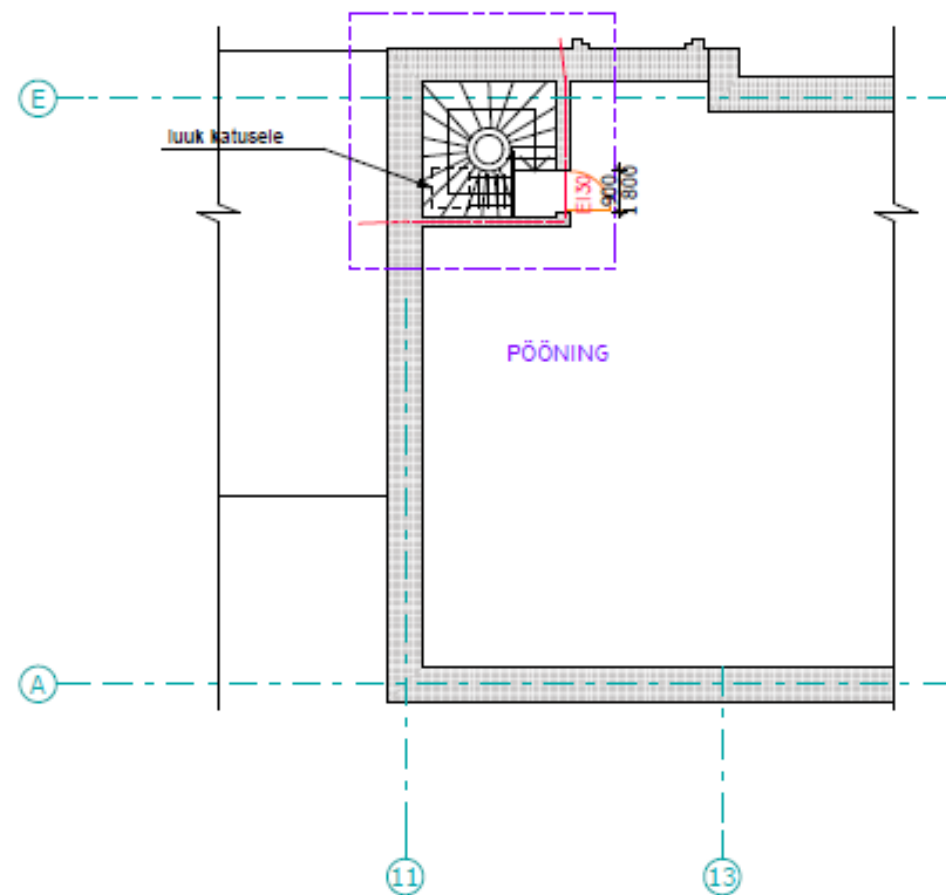
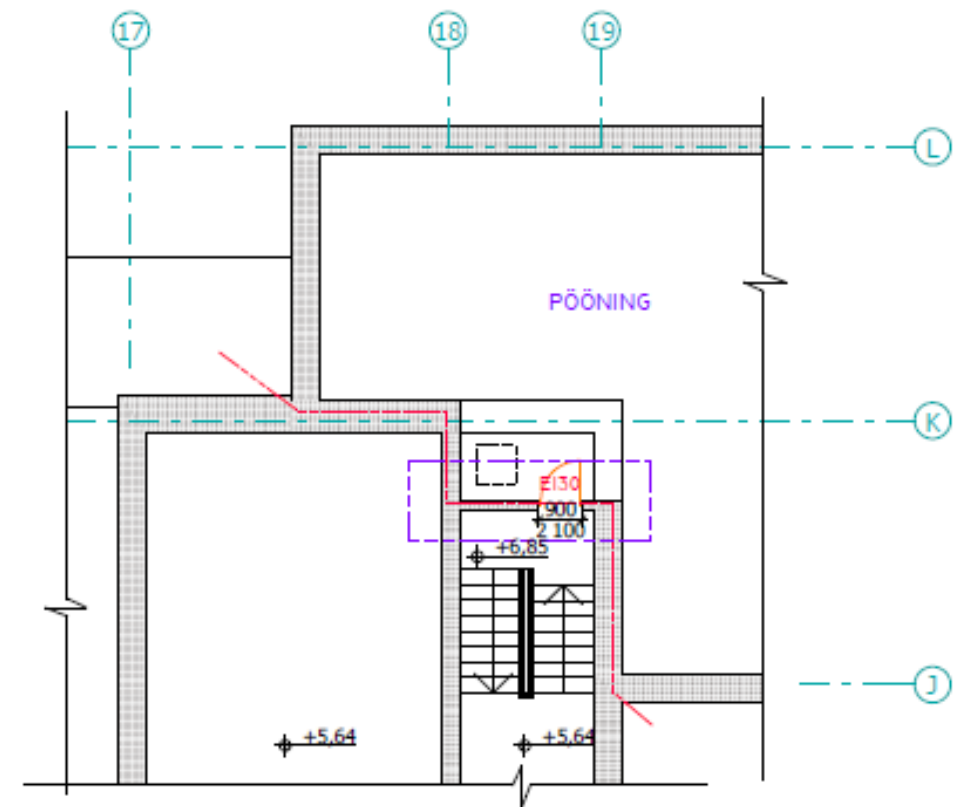
- projektiga mittekäsitletava osa tuleohutus on lahendatud KEK INVEST AS projektiga nr. 16-21, 06.06.2016.a.
- Tuletõkkeseadmed on isesulgumisseadmega, paarisüksed on sulgumisühelustiga, passiivne pool avatav kiirviiga, aktiivne pool seestpoolt avatav lingiga.
- Koridori paarisüksed on avatud asendis ja sulguvad ATS tööle rakendumisel.
- Paarisüste min. laius 1200mm.

Objekt	TAPA VENE PÕHIKOOLI ÜMBEREHITUS		Töö nr.	845/0418	
Tähtaeg	TAPA VALLAVALITSUS	Joonis	Mõõtkava 1/200		
Insener	A. Klassen	<b>TULEOHUTUSE PLAAN II KORRUS</b>		Kuupäev	18/04/2018
Joonestas	S.Uuill			Staad.	pp
			Leht	TO-3	



Märkus: projektiga mittekäsitleva osa tuleohutus on lahendatud KEK INVEST AS projektiga nr. 16-21, 06.06.2016.a.

Objekt	TAPA VENE PÕHIKOOLI ÜMBEREHITUS Nooruse tn 2 Tapa vald Tapa linn	Töö nr.	845/0418
Tellijä	TAPA VALLAVALITSUS	Mõõtkava	1:150
Insener	A. Klaasen	Kuupäev	09/04/2018
Joonestas	S.Uuli	Staad.	EP
		Leht	TO-4



- - - - - TULETÕKKESEKTSIOON EI60
- - - - - TÖÖVÕTUALA PIIR

Märkus: projektiga mittekäsitletava osa tuleohutus on lahendatud KEK INVEST AS projektiga nr. 16-21, 06.06.2016.a.

Objekt	TAPA VENE PÕHIKOOLI ÜMBEREHITUS Nooruse tn 2 Tapa vald Tapa linn	Töö nr.	845/0418
Tellijä	TAPA VALLAVALITSUS	Mõõtkava	1:150
Insener	A. Klaasen	Kuupäev	09/04/2018
Joonestas	S.Uuli	Staad.	pp
		Leht	TO-5